



Istituto Comprensivo di Grazzanise

✉ Via Montevergine 58, - 81046 Grazzanise (CE)
e-mail: ceic8am001@istruzione.it pec: ceic8am001@pec.istruzione.it
C.F. 93086240616 – CU: UFCR09 - ☎ 0823/964695

ISTITUTO AUTONOMO COMPrensIVO GRAZZANISE
Prot. 0010918 del 16/09/2021
08 (Uscita)

Al Personale Scolastico

Agli alunni

Oggetto: Istruzioni per indossare e togliere la mascherina monouso.

Fonte: www.salute.gov.it

FAQ n.50 – Covid-19, domande e risposte

Come devo mettere e togliere la mascherina?

Ecco come fare:

- prima di indossare la mascherina, lavati le mani con acqua e sapone o con una soluzione alcolica
- copri bocca e naso con la mascherina assicurandoti che sia integra e che aderisca bene al volto
- evita di toccare la mascherina mentre la indossi, se la tocchi, lavati le mani
- quando diventa umida, sostituiscila con una nuova e non riutilizzarla; in quanto maschere mono-uso
- toglila prendendola dall'elastico e non toccare la parte anteriore della mascherina; gettala immediatamente in un sacchetto chiuso e lavati le mani

**Il Dirigente Scolastico
(Dott.ssa Roberta Di Iorio)**

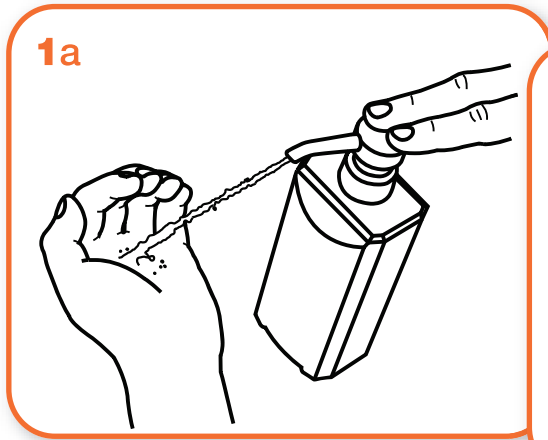
Documento firmato digitalmente ai sensi del CAD e normativa connessa.

Come **frizionare** le mani con la soluzione alcolica?

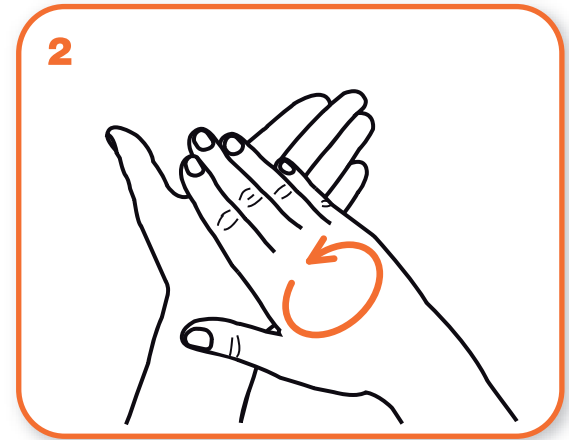
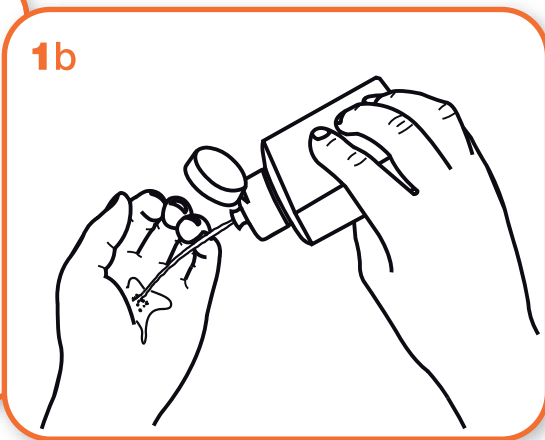
**USA LA SOLUZIONE ALCOLICA PER L'IGIENE DELLE MANI!
LAVALE CON ACQUA E SAPONE SOLTANTO SE VISIBILMENTE SPORCHE!**



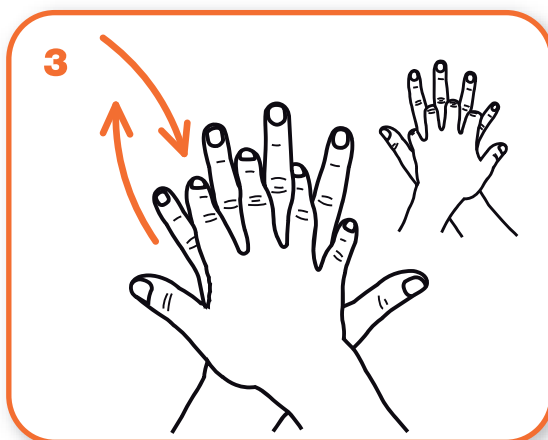
Durata dell'intera procedura: **20-30 secondi**



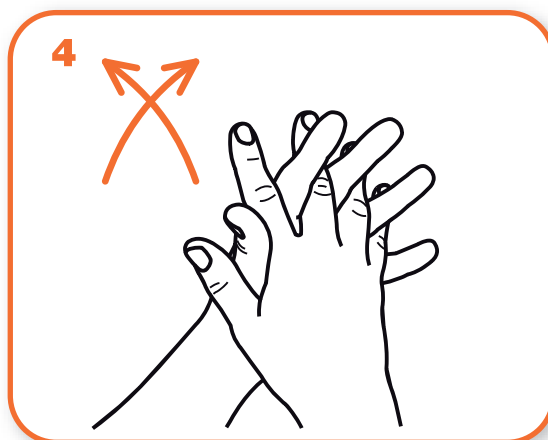
Versare nel palmo della mano una quantità di soluzione sufficiente per coprire tutta la superficie delle mani.



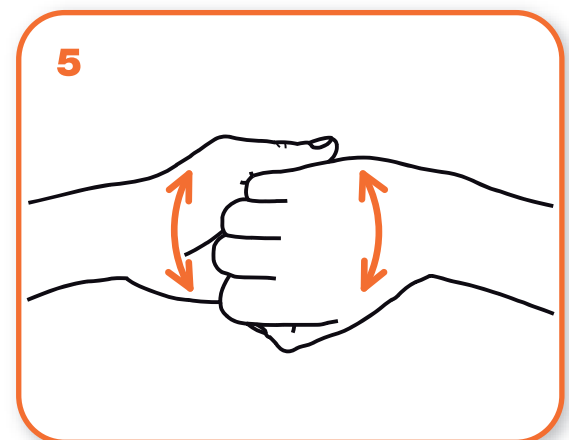
frizionare le mani palmo contro palmo



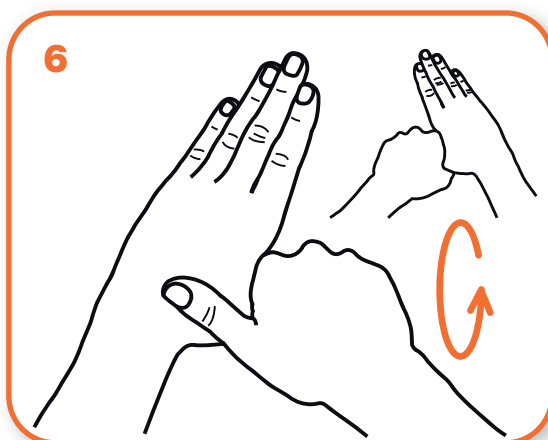
il palmo destro sopra il dorso sinistro intrecciando le dita tra loro e viceversa



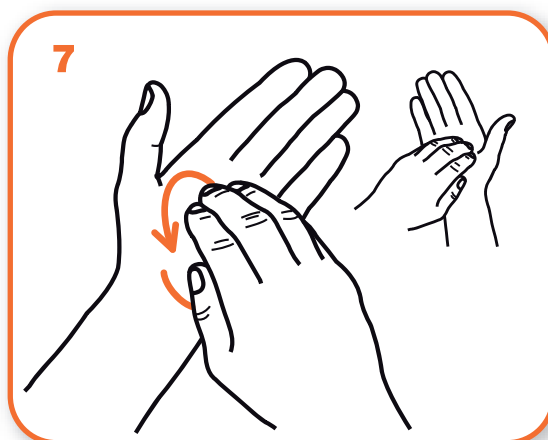
palmo contro palmo intrecciando le dita tra loro



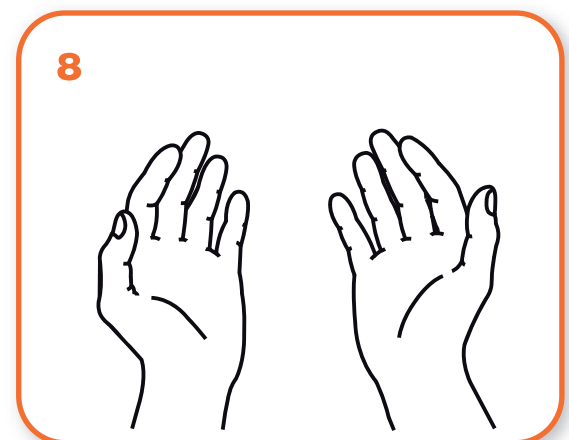
dorso delle dita contro il palmo opposto tenendo le dita strette tra loro



frizione rotazionale del pollice sinistro stretto nel palmo destro e viceversa



frizione rotazionale, in avanti ed indietro con le dita della mano destra strette tra loro nel palmo sinistro e viceversa



...una volta asciutte, le tue mani sono sicure.

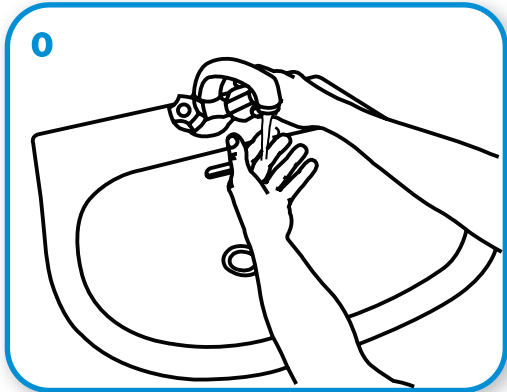


Come lavarsi le mani con acqua e sapone?

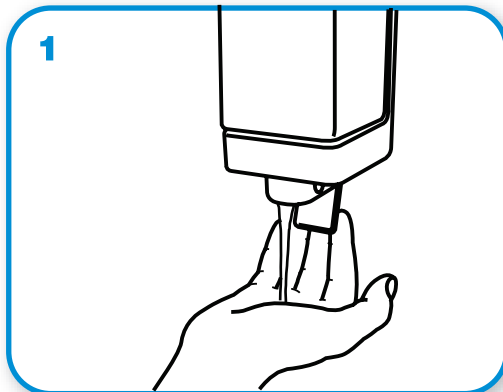
LAVA LE MANI CON ACQUA E SAPONE, SOLTANTO SE VISIBILMENTE SPORCHE! ALTRIMENTI, SCEGLI LA SOLUZIONE ALCOLICA!



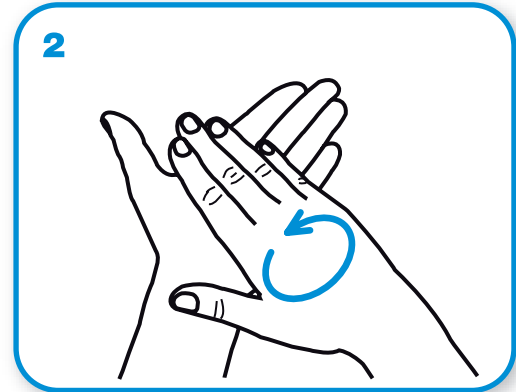
Durata dell'intera procedura: **40-60 secondi**



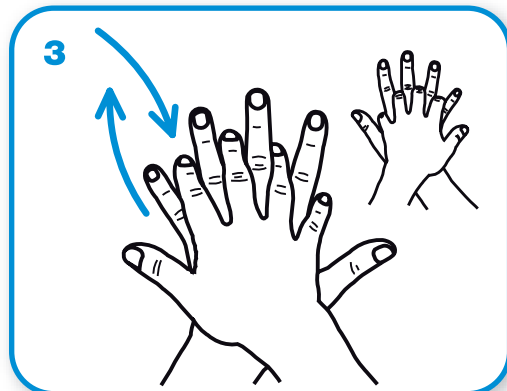
Bagna le mani con l'acqua



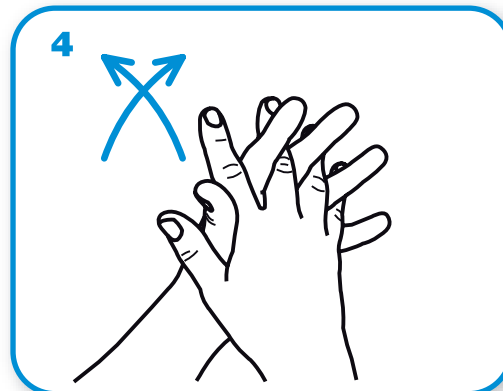
applica una quantità di sapone sufficiente per coprire tutta la superficie delle mani



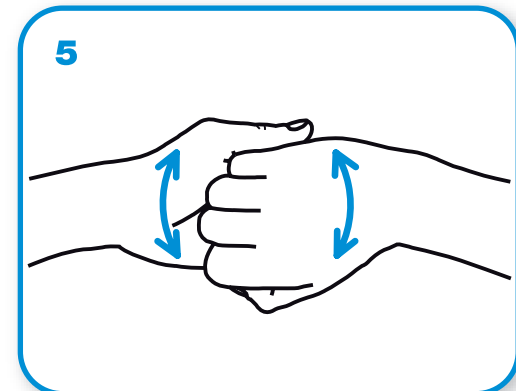
friziona le mani palmo contro palmo



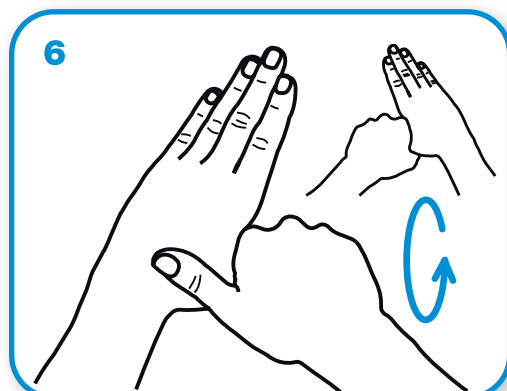
il palmo destro sopra il dorso sinistro intrecciando le dita tra loro e viceversa



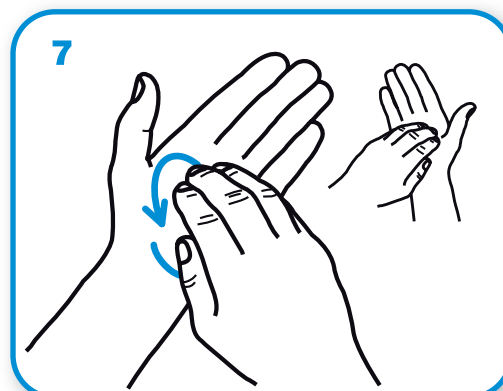
palmo contro palmo intrecciando le dita tra loro



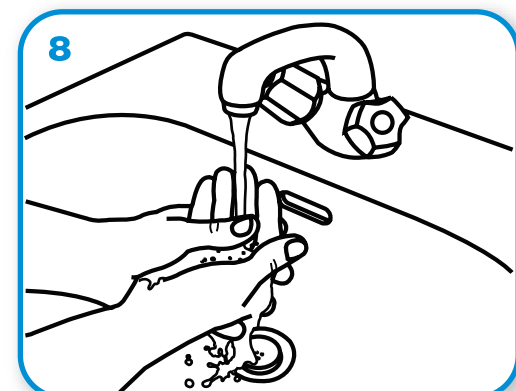
dorso delle dita contro il palmo opposto tenendo le dita strette tra loro



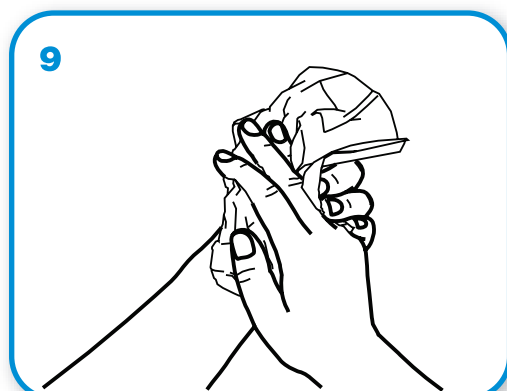
frizione rotazionale del pollice sinistro stretto nel palmo destro e viceversa



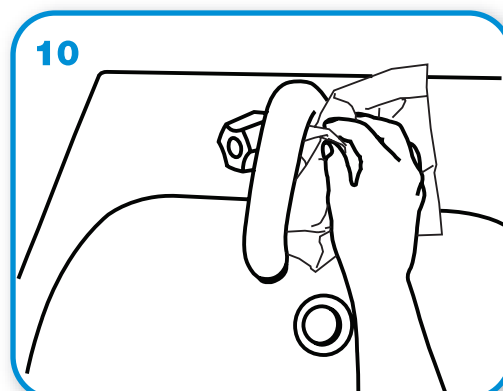
frizione rotazionale, in avanti ed indietro con le dita della mano destra strette tra loro nel palmo sinistro e viceversa



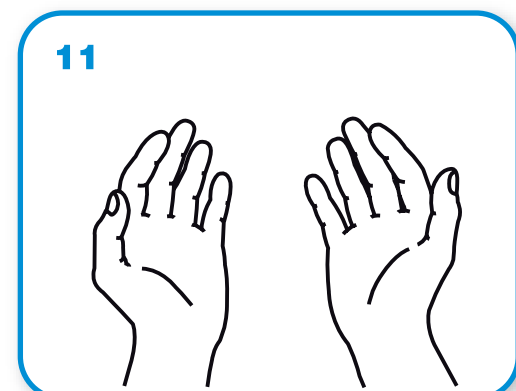
Risciacqua le mani con l'acqua



asciuga accuratamente con una salvietta monouso



usa la salvietta per chiudere il rubinetto



...una volta asciutte, le tue mani sono sicure.